



Eine Auswahl unserer Premium-Immobilien
A selection of our premium real estate

Ein Zuhause bedeutet für jeden Menschen etwas anderes und gleichzeitig dasselbe. Zuhause ist dort, wo unsere Seele daheim ist.
A home means something different to each person, but yet it also means the same thing: home is where the heart is.

Wir bringen Mensch und Immobilie zusammen.

Bringing together people and property



Inhaltsverzeichnis

Kauf	
Kanton Zürich	8
Kanton Graubünden	24
Kanton Tessin	26
Italien	28
Österreich	32
Frankreich	36

Index

Buy	
Canton of Zurich	8
Canton of Grisons	24
Canton of Ticino	26
Italy	28
Austria	32
France	36



Traumzuhaus mit Pool und Fernblick

Dream home with pool and sweeping views



Kontakt / Contact
 Nadine Albrecht
 +41 44 396 60 44
 nadine.albrecht@walde.ch



8

9

Als Wohlfühloase, die absolut keine Wünsche offen lässt, präsentiert sich diese 7.5-Zimmer-Villa an sonnenverwöhnter Hanglage mit grandioser Fernsicht.

This 7.5-room villa at a sunny hillside location with magnificent sweeping views of Forch is an oasis of well-being that leaves absolutely nothing to be desired.

Gemeinde 8127 Forch
 Grundstück 1'485 m²
 Wohnfläche ca. 306 m²
 Anzahl Zimmer 7.5
 Verkaufspreis ■■■
 Referenznummer 20.67.919

Municipality 8127 Forch
 Plot 1,485 m²
 Living space approx. 306 m²
 No. of rooms 7.5
 Price ■■■
 Reference no. 20.67.919

Modernes Wohlfühl-Design mit Indoor-Pool

Comfortable modern design with indoor pool



Kontakt / Contact
 Ingrid Göckenjan
 +41 44 396 60 66
 ingrid.goeckenjan@walde.ch



10

11

Moderne Villa, sehr stilvoll und wohnlich ausgebaut, in neuwertigem Zustand, mit edlem Innenpool und zauberhaftem Garten, ruhig, gut besont.

Modern villa, built very stylishly and comfortably, in brand-new condition, with an elegant indoor pool and charming garden, quiet, sunny.

Gemeinde 8700 Küsnacht
 Grundstück 1'300 m²
 Wohnfläche ca. 440 m²
 Anzahl Zimmer 8
 Verkaufspreis ■■■■■
 Referenznummer 20.63.320
 Web walde.ch/L10.868

Municipality 8700 Küsnacht
 Plot 1,300 m²
 Living space approx. 440 m²
 No. of rooms 8
 Price ■■■■■
 Reference no. 20.63.320
 Web walde.ch/L10.868



Neue Villa mit See- anstoss, Bade- und Bootshaus

New villa with lake access, boathouse and bathhouse



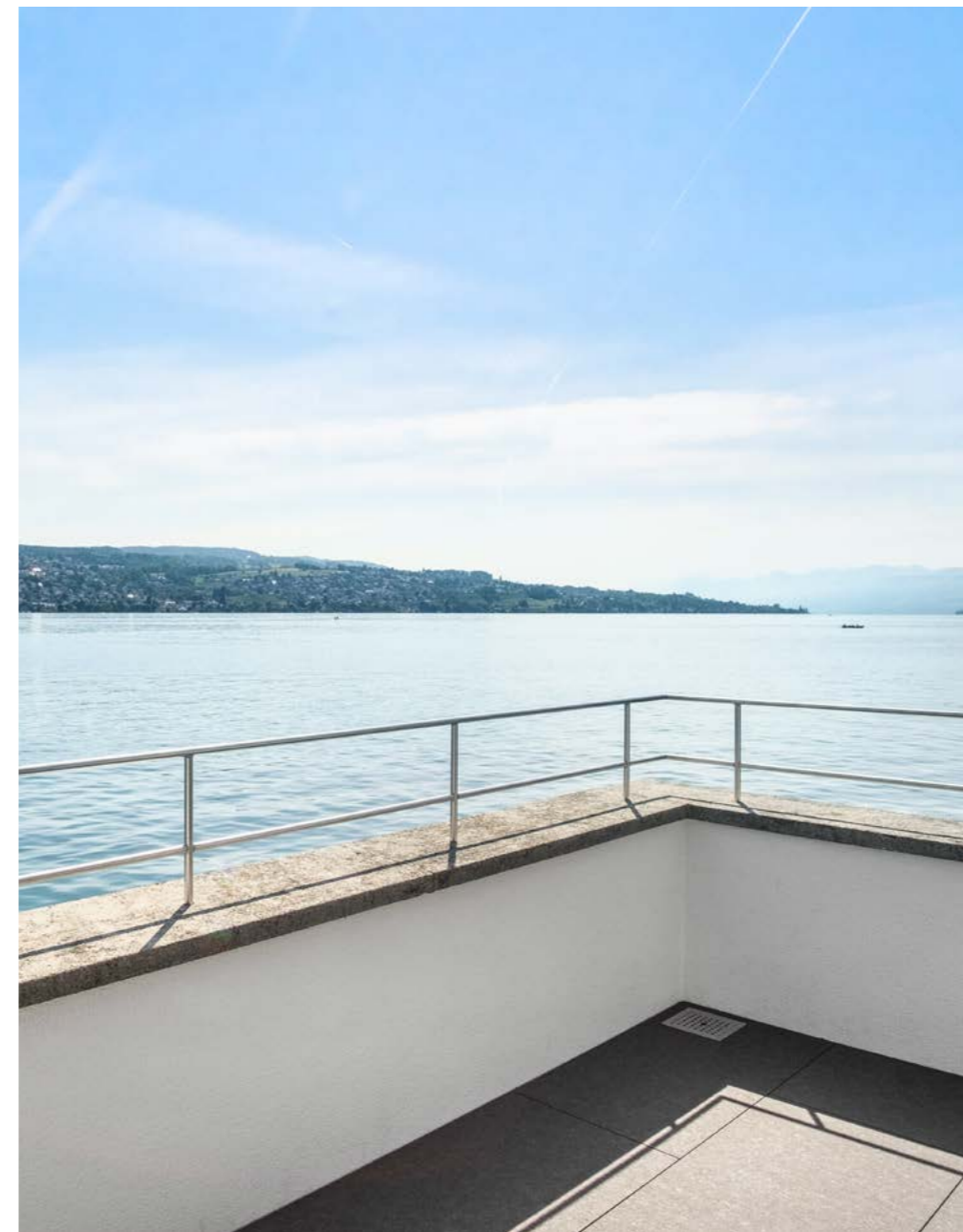
12

Neubau-Villa direkt am See, kürzlich fertiggestellt und bezugsbereit, mit Bade- und Bootshaus. Sehr helle, luftige Räume, sonnige Terrassen. Untergeschoss mit Sauna, Mehrzweckraum.

Gemeinde	8803 Rüschlikon
Grundstück	613 m ²
Wohnfläche	ca. 230 m ²
Anzahl Zimmer	6.5
Verkaufspreis	CHF 14'000'000
Referenznummer	80.37.056
Web	walde.ch/L10.938

Lakeside villa, new-build, recently finished and ready to move in, with a bathhouse and boathouse. Very bright, airy rooms, sunny terraces. Basement with sauna, multi-purpose room.

Municipality	8803 Rüschlikon
Plot	613 m ²
Living space	approx. 230 m ²
No. of rooms	6.5
Price	CHF 14,000,000
Reference no.	80.37.056
Web	walde.ch/L10.938



Kontakt / Contact
Angela Linsi
+41 44 722 61 07
angela.linsi@walde.ch

13

Schlicht luxuriös
mit faszinierenden
Ausblicken

Simply luxurious with
fascinating views



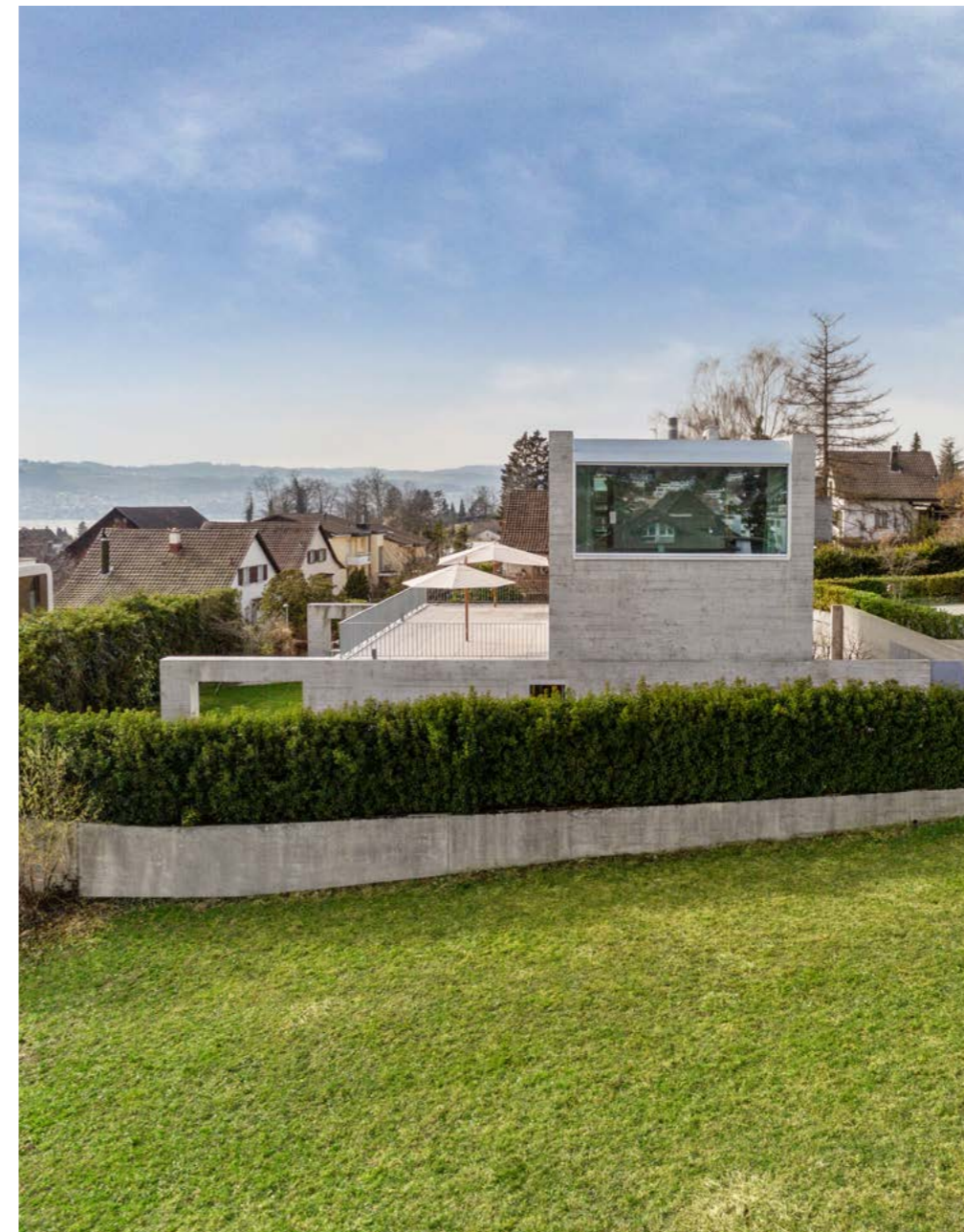
14

Einzigartige Villa in topmoderner, innovativer Architektur, ruhig gelegen mit weiter See- und Bergsicht, nahe Grünzonen und unweit des Dorfkentrums.

Gemeinde	8712 Stäfa
Grundstück	854 m ²
Wohnfläche	ca. 263 m ²
Anzahl Zimmer	7.5
Verkaufspreis	■■■
Referenznummer	20.66.765
Web	walde.ch/L10.459

Unique and innovative architectural masterpiece, at a quiet location, slightly elevated with lake and mountain views, close to the village centre.

Municipality	8712 Stäfa
Plot	854 m ²
Living space	approx. 263 m ²
No. of rooms	7.5
Price	■■■
Reference no.	20.66.765
Web	walde.ch/L10.459



Kontakt / Contact
Gabriella Grossenbacher
+41 44 396 60 54
gabriella.grossenbacher@walde.ch

15

Traumsicht,
bevorzugte Lage:
ein echtes Unikat

Dream view in a
preferred location:
a unique property



Kontakt / Contact
Maureen Reust
+41 44 905 40 99
maureen.reust@walde.ch





16

17

Eine traumhafte Sonnenterrasse, unverbaubare Sicht, eine exklusive Architektur mit klaren Linien – dieses 7.5-Zimmer-Einfamilienhaus begeistert mit höchster Wohnqualität.

A fantastic sun deck, unobstructable views, exclusive architecture and pure design – this 7.5-room detached house inspires with the finest quality of living.

Gemeinde 8610 Uster
Grundstück 932 m²
Wohnfläche ca. 282 m²
Anzahl Zimmer 7.5
Verkaufspreis 
Referenznummer 70.64.486
Web walde.ch/L10.055

Municipality 8610 Uster
Plot 932 m²
Living space approx. 282 m²
No. of rooms 7.5
Price 
Reference no. 70.64.486
Web walde.ch/L10.055



Top Privacy an wunderschöner Lage

Total privacy in a stunning setting



18

An privilegierter Wohnlage in einer der begehrtesten Zürcher Seegemeinden lockt dieses herrschaftliche 7-Zimmer-Einfamilienhaus mit hoher Diskretion, üppigem Enea-Garten, geschmackvoll ausgebautem Weinkeller und einem stilvollen Indoor-Spa.

Gemeinde 8702 Zollikon
 Grundstück 1'232 m²
 Wohnfläche ca. 220 m²
 Anzahl Zimmer 7
 Verkaufspreis ■■■
 Referenznummer 20.68.219
 Web walde.ch/L10.802

In an upmarket residential area in a sought-after Zurich lakeside community, this stately seven-room detached house offers a high level of privacy, an exquisite wine cellar and a stylish indoor spa.

Municipality 8702 Zollikon
 Plot 1,232 m²
 Living space approx. 220 m²
 No. of rooms 7
 Price ■■■
 Reference no. 20.68.219
 Web walde.ch/L10.802



Kontakt / Contact
 Mihaela Philipp
 +41 44 396 60 71
mihaela.philipp@walde.ch

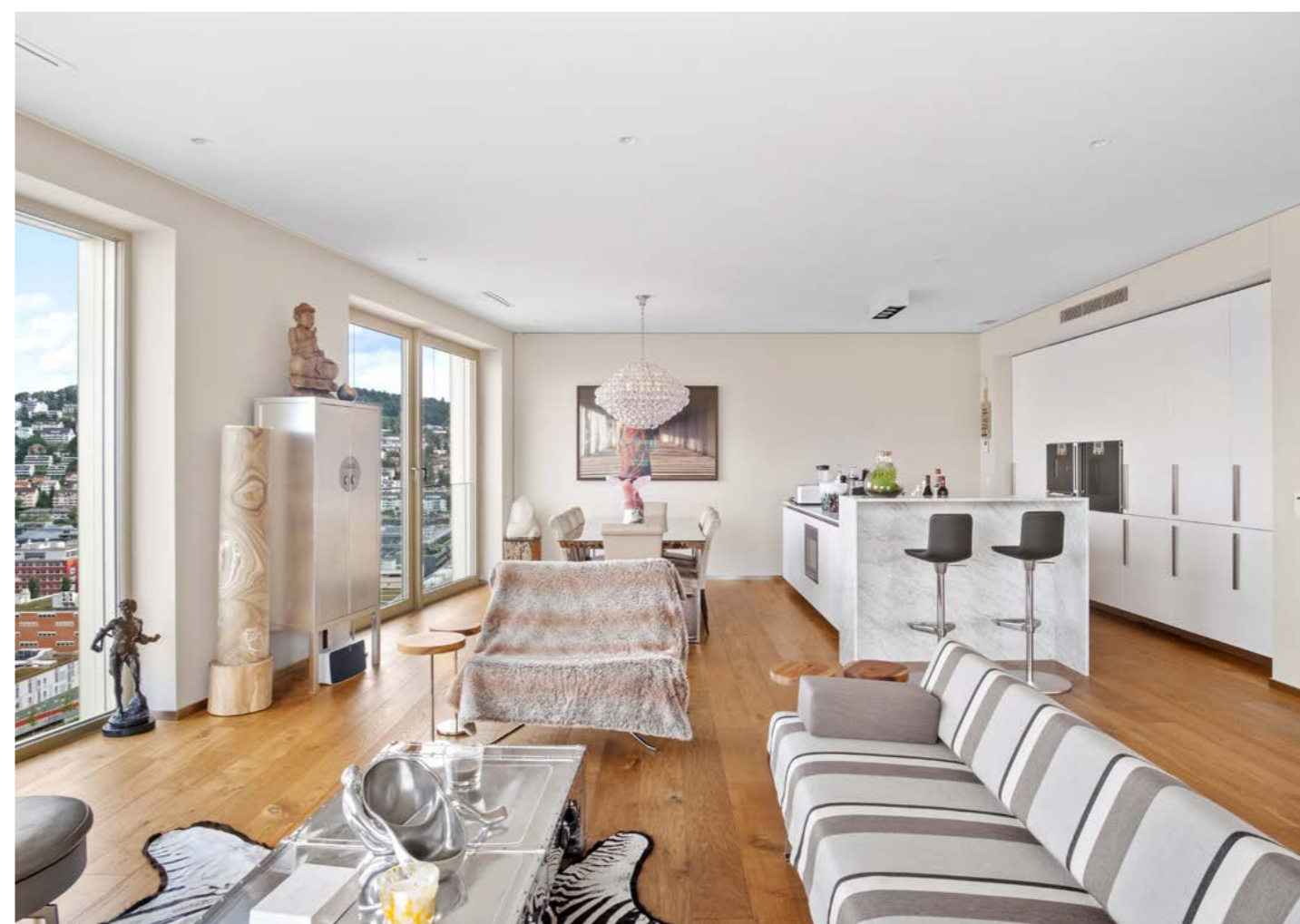
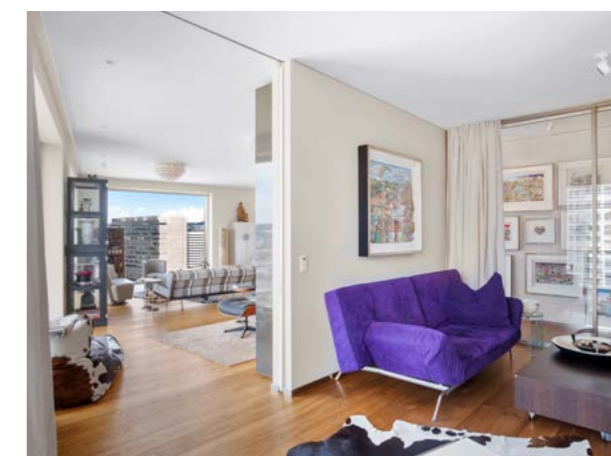
19

Luxuriöse Rückzugs- oase mit Fernsicht mitten in Zürich West

Luxury sanctuary with sweeping views in the centre of Zürich West



Kontakt / Contact
Valery Alves
+41 44 722 61 03
valery.alves@walde.ch



20

21

Luxusapartment im 18. OG des Mobimo Tower in Zürich West, sehr zentral im trendigsten Stadtquartier von Zürich; alles in nächster Nähe: Tramhaltestelle, S-Bahn-Station Hardbrücke ca. 4 Gehminuten von der Haustür, mit ca. 2 Minuten Fahrzeit zum Hauptbahnhof und ca. 10 Minuten zum Flughafen.

Luxury apartment in the 18th floor of Mobimo Tower in Zürich West: very central in Zurich's trendiest district; everything is close by: tram stop, Hardbrücke S-Bahn station approx. 4 minutes on foot from the front door, approx. 2-minute drive to main train station and approx. 10 minutes to airport.

Gemeinde 8005 Zürich
Wohnfläche ca. 204 m²
Anzahl Zimmer 3.5
Verkaufspreis CHF 3'700'000
Referenznummer 80.68.247
Web walde.ch/L10.984

Municipality 8005 Zürich
Living space approx. 204 m²
No. of rooms 3.5
Price CHF 3,700,000
Reference no. 80.68.247
Web walde.ch/L10.984

Natürlich modern: Ruhe-Oase in Stadtnähe

Natural and modern – a peaceful oasis near the city



Kontakt / Contact
Nadine Albrecht
+41 44 396 60 44
nadine.albrecht@walde.ch



Moderne Architektur, naturnahe Materialien wie Holzfassade und Holzdecke, Cheminée; sehr hell; Aussenraum mit viel Grün, Fernsicht, hohe Privacy. Ruhig, sonnig und urban zugleich, inmitten grüner Gärten am Zürichberg.

Modern architecture, natural materials such as wooden façade and ceiling, fireplace; very bright; outdoor space with lots of greenery, sweeping views, high degree of privacy. Quiet, sunny and urban at the same time. In the midst of green gardens on the Zürichberg.

Gemeinde 8006 Zürich
Grundstück ca. 318 m²
Wohnfläche ca. 129 m²
Anzahl Zimmer 3.5 plus Studio
Verkaufspreis CHF 4'240'000
Referenznummer 20.66.162
Web walde.ch/L10.975.NM

Municipality 8006 Zürich
Plot approx. 318 m²
Living space approx. 129 m²
No. of rooms 3.5 plus studio
Price CHF 4,240,000
Reference no. 20.66.162
Web walde.ch/L10.975.NM

Alpiner Luxus: Ferienwohnung im Park Residence

Alpine luxury: holiday apartment in the Park Residence



Kontakt / Contact
Marianne Walde
+41 44 396 60 35
marianne@walde.ch

24

25

Luxuriöses Ferien-Apartment mit Sonnendeck im historischen Prachtbau des Park Residence Pontresina. Zentral im renommierten Ferienort im Oberengadin; gut besonnener Westhang mit Bergsicht.

Luxurious holiday apartment with sun deck in the magnificent historic building of the Park Residence Pontresina. Centrally located in the prestigious holiday resort in the Upper Engadine; sunlit west-facing slope with a view of the mountains.

Gemeinde	7504 Pontresina
Wohnfläche	ca. 225 m ² (Wohnung und Pavillon)
Anzahl Zimmer	3.5
Verkaufspreis	■■■
Referenznummer	20.66.524
Web	walde.ch/L10.778

Municipality	7504 Pontresina
Living space	approx. 225 m ² (apartment and pavilion)
No. of rooms	3.5
Price	■■■
Reference no.	20.66.524
Web	walde.ch/L10.778



Tessiner Villa mit fantastischer Seesicht

Ticino villa with a fantastic lake view



Willkommen auf der Sonnenseite des Lebens!
An sonniger Hanglage, ruhig und privat, hoch über dem malerischen Dorf Ronco lädt diese Ferienvilla mit umwerfender Sicht auf den See zur Entspannung im Schweizer Süden.

Gemeinde	6622 Ronco sopra Ascona
Grundstück	5'161 m ²
Wohnfläche	ca. 157 m ²
Anzahl Zimmer	4.5
Verkaufspreis	■
Referenznummer	20.68.393
Web	walde.ch/L10.966

Welcome to the sunny side of life! On a sunny slope with stunning lake views, this 4.5-room holiday villa invites you to relax in the south of Switzerland.

Municipality	6622 Ronco sopra Ascona
Plot	5,161 m ²
Living space	approx. 157 m ²
No. of rooms	4.5
Price	■
Reference no.	20.68.393
Web	walde.ch/L10.966



Kontakt / Contact
Gabriella Grossenbacher
+41 44 396 60 54
gabriella.grossenbacher@walde.ch

Idyllisches
Ferien-Landhaus
in der Toskana

Idyllic country
house for holidays
in Tuscany



Kontakt / Contact
Marianne Walde
+41 44 396 60 35
marianne@walde.ch



28

29

Komplett renoviertes Landhaus mit toskanischen und lateinamerikanischen Stilelementen. Ruhige, ländlich, etwa 15 km von der tyrrhenischen Küste.

Completely renovated country house with Tuscan and Latin American style elements. Peaceful and rural, about 15 km from the Tyrrhenian coast.

Gemeinde	Castellina Marittima Pisa
Grundstück	20'000 m ²
Wohnfläche	ca. 270 m ²
Anzahl Zimmer	5
Verkaufspreis	EUR 2'200'000
Referenznummer	20.66.494
Web	walde.ch/L10.776.S

Municipality	Castellina Marittima Pisa
Plot	20,000 m ²
Living space	approx. 270 m ²
No. of rooms	5
Price	EUR 2,200,000
Reference no.	20.66.494
Web	walde.ch/L10.776.S



Restauriertes Anwesen aus dem 18. Jahrhundert

Restored 18th century estate



Kontakt / Contact
Marianne Walde
+41 44 396 60 35
marianne@walde.ch



30

31

Wunderschön restauriertes Anwesen mit fantastischem Pool, Olivenhain und Rebberg. Absolut ruhig und privat, eingebettet in die malerische Hügellandschaft.

Beautifully restored estate with a divine pool, olive grove and vineyard. Absolute privacy and tranquillity, nestled in the picturesque rolling hills of Tuscany.

Gemeinde	Lucignano (Arezzo), Toscana
Grundstück	12 Hektaren
Wohnfläche	Hauptvilla ca. 640 m ² Nebengebäude ca. 320 m ²
Verkaufspreis	EUR 3'000'000
Referenznummer	20.66.899
Web	walde.ch/L10.772.S

Municipality	Lucignano (Arezzo), Toscana
Plot	12 Hectares
Living space	Main villa approx. 640 m ² Outbuildings approx. 320 m ²
Price	EUR 3,000,000
Reference no.	20.66.899
Web	walde.ch/L10.772.S

Alpine Romantik am Tiroler Wildbach

Alpine romance by Tyrolean mountain streams



Kontakt / Contact
Marianne Walde
+41 44 396 60 35
marianne@walde.ch



32

33

Dieses exklusive Landgut vereint Tradition, Kultur und Luxus in der faszinierenden Bergwelt des Lechtals. Es liegt eingebettet in die wunderschöne Landschaft mit eigenen Trinkwasserquellen.

This exclusive estate combines tradition, culture and luxury in the mesmerising alpine world of the Lechtal valley. Embedded in the beautiful landscape with its own drinking water springs.

Gemeinde	Häselgehr
Grundstück	7'978 m ²
Wohnfläche	ca. 1'000 m ²
Anzahl Zimmer	17
Verkaufspreis	■■■■■
Referenznummer	20.67.118
Web	walde.ch/L10.775.S

Municipality	Häselgehr
Plot	7,978 m ²
Living space	approx. 1,000 m ²
No. of rooms	17
Price	■■■■■
Reference no.	20.67.118
Web	walde.ch/L10.775.S



Top Investition in der Stadt Wien

Stunning investment in the city of Vienna

Kontakt / Contact
Benjamin Stamm
+41 44 396 60 40
benjamin.stamm@walde.ch



34

35

9 geräumige, langfristig vermietete Standardwohnungen und/oder 3 neu entstehenden Penthouse-Wohnungen in einem gepflegten Stadthaus.

9 spacious, long-term rented standard apartments and/or 3 newly built penthouse apartments in a well-kept urban apartment building.

Gemeinde	1020 Wien
Grundstück	852 m ²
Wohnfläche	ca. 1'677 m ²
Anzahl Wohnungen	9
Verkaufspreis	■■■■
Referenznummer	20.68.409
Web	walde.ch/L10.935

Municipality	1020 Wien
Plot	852 m ²
Living space	approx. 1,677 m ²
No. of apartments	9
Price	■■■■
Reference no.	20.68.409
Web	walde.ch/L10.935



«Villa Romazzino» –
Luxusleben unter
Pinien

“Villa Romazzino” –
luxury living under
pine trees



36

Eine exquisite Rarität: diese provenzalische Luxusvilla lockt mit Meerblick und Traum-Pool. Vor der Bucht von Ondes, wenige Meter vom 5-Sterne-Hotel du Cap-Eden-Roc.

An exquisite rarity: this Provençal luxury villa will entice with its views of the sea and a dream pool. In front of the “plage des Ondes”, a few metres from the 5-star Hotel du Cap-Eden-Roc.

Gemeinde Cap d'Antibes
Grundstück 2'483 m²
Wohnfläche ca. 558 m²
Anzahl Zimmer 6 Schlafzimmer
Verkaufspreis ■■■■■
Referenznummer 20.66.770
Web walde.ch/L10.773.S

Municipality Cap d'Antibes
Plot 2,483 m²
Living space approx. 558 m²
No. of rooms 6 bedrooms
Price ■■■■■
Reference no. 20.66.770
Web walde.ch/L10.773.S



Kontakt / Contact
Marianne Walde
+41 44 396 60 35
marianne@walde.ch

37

Unser Engagement für Ihr neues Zuhause

Bereits seit 1985 vermitteln wir als Familienunternehmen hochwertige Immobilien mit grossem Erfolg. Mit unserer Erfahrung und unserem umfassenden Fachwissen haben wir nur ein Ziel: Ihnen bei der Entscheidungsfindung und später beim gesamten Kaufvorgang offen, klug und engagiert zu helfen.

Schon bei der Aufnahme eines Objektes legen wir strenge Qualitätsmassstäbe an Architektur, Ausstattung und Bausubstanz der Immobilie, an ihre Lage und an ein adäquates Preis-/Leistungsverhältnis. Als sorgfältige und erfahrene Beraterinnen und Berater kennen wir unsere Objekte durch und durch. Im engen Dialog mit Ihnen versuchen wir, die Vorteile und die möglichen Nachteile eines Angebotes, im Hinblick auf Ihre individuellen Bedürfnisse und Erwartungen rasch, sensibel und offen einzuschätzen und entsprechend zu gewichten.

Wir freuen uns, Ihnen die Immobilie zu zeigen. Kontaktieren Sie uns, wir sind für Sie da.

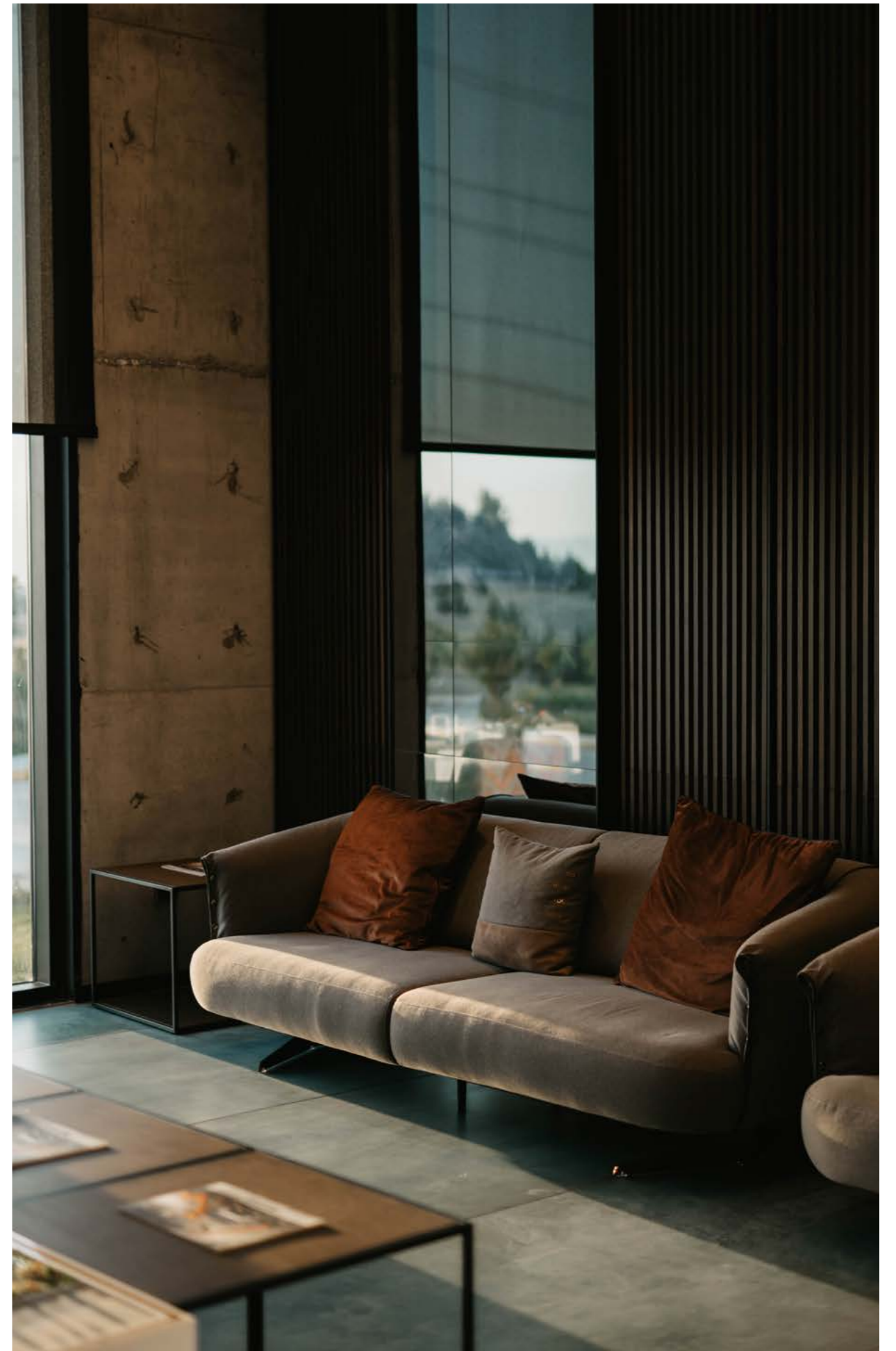
Our commitment to your new home

Since 1985 our family business has provided high quality property with great success. Since 1985 our family business has provided high quality property with great success. With our experience and expert knowledge, we have just one goal: to assist you in an open, astute and dedicated manner from the decision-making through the entire purchase process.

From the beginning we have high quality standards on architecture, furnishings and building structure, on the area and on good value for money. As careful and experienced property consultants, we know our properties through and through. In close consultation with you, we aim to evaluate quickly, sensibly and openly the advantages and possible disadvantages of a proposal in terms of your individual needs and expectations.

We would be happy to show you this property. Simply get in touch, we are here to help you.

Gut vernetzt / Well connected



Geschäftsstellen

Baden
+41 56 520 70 70
baden@walde.ch

Sursee
+41 41 929 59 59
sursee@walde.ch

Uster
+41 44 905 40 90
uster@walde.ch

Anlageimmobilien
+41 44 396 60 80
anlageimmobilien@walde.ch

Hauptsitz
Walde Immobilien AG
Zollikerstrasse 65
CH-8702 Zollikon
+41 44 396 60 60
info@walde.ch
walde.ch

Luzern
+41 41 227 30 30
luzern@walde.ch

Thalwil
+41 44 722 61 00
thalwil@walde.ch

Zollikon
+41 44 396 60 30
zollikon@walde.ch

Neubau
+41 44 396 60 10
neubau@walde.ch